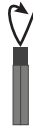
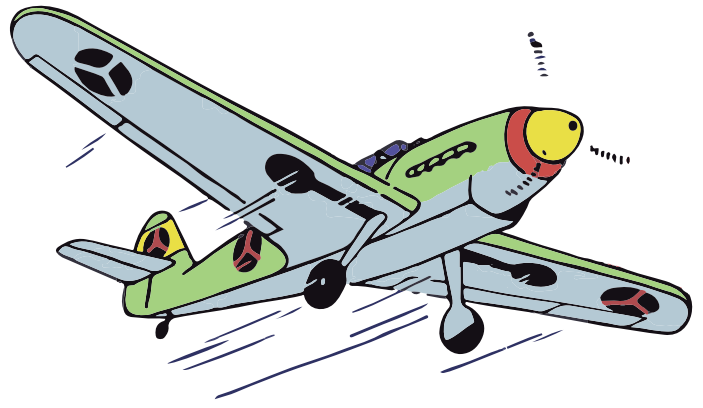


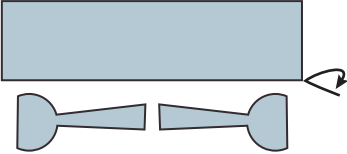


Avion de Chasse Bordure

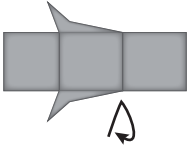


Manche à balais

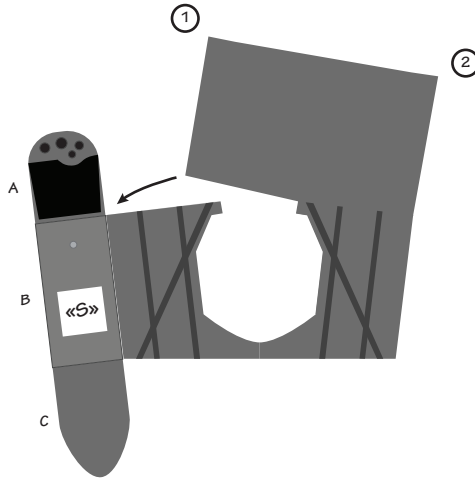
Jambes de train à doubler avec une ou deux épaisseurs de bristol



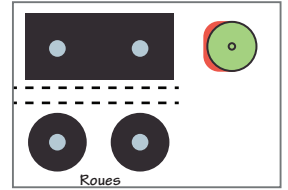
Siege du Hero à coller sur le repere «S»



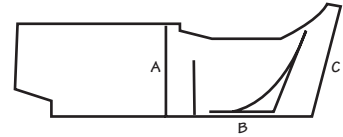
Aine interieur de l'avion, se colle sur la partie «B»
eviter le train d'atterrissage pour faire apparaitre un peu de relief



Inserer un carton de 2mm entre les roues
Contrecoller le nez de l'appareil par la même.

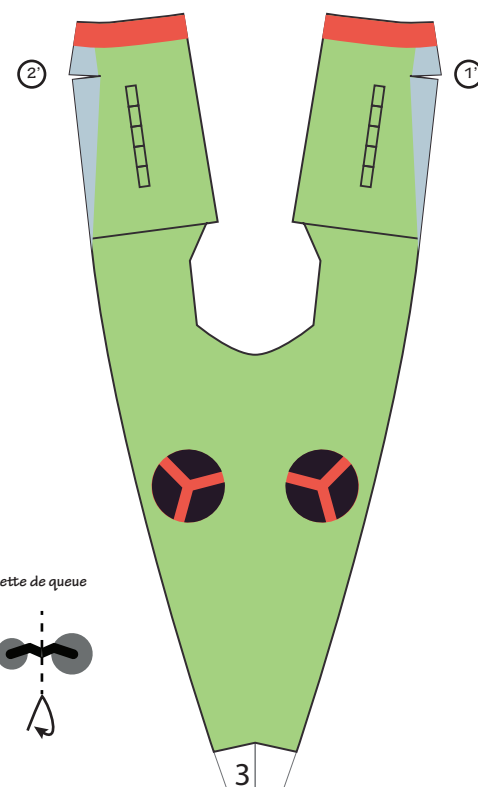
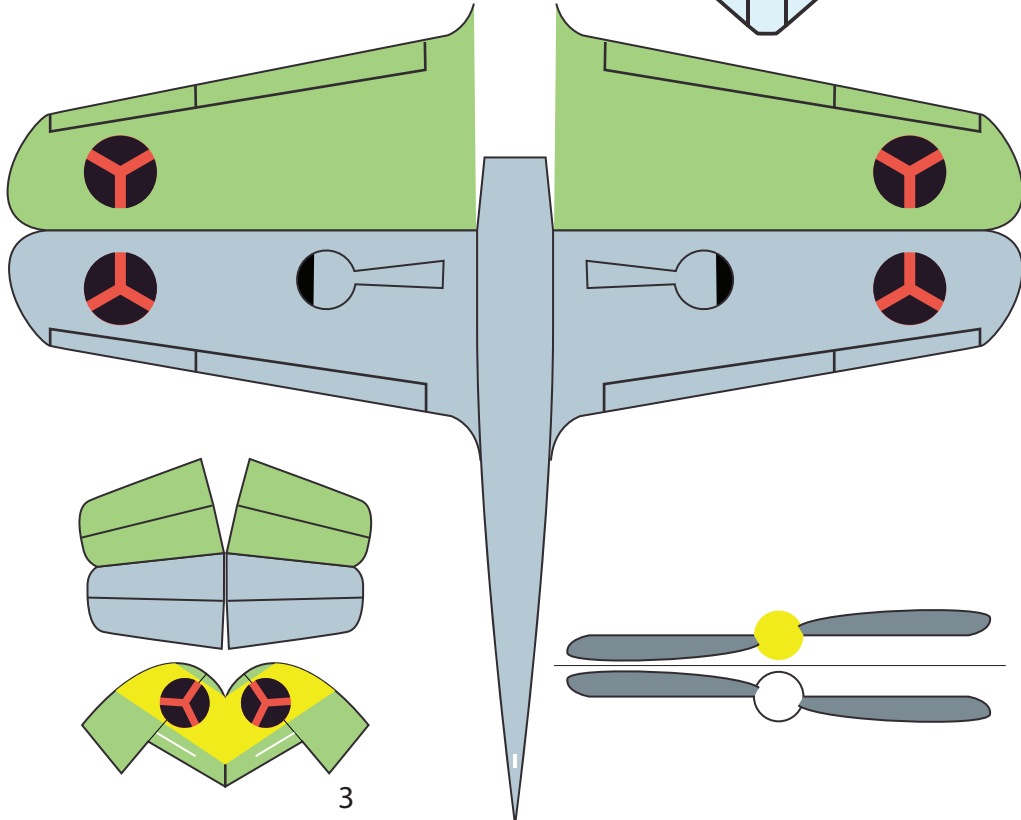


Les angles «1 et 2» correspondent au faces interieur des angles respectifs «1 et 2»



L'habitacle qui sert aussi de structure à la partie moteur du fuselage à monter en premier.
Ajouter un manche avec un e petite section fine de papier roulé, fil de fer ou de cuivre, curedent....etc

partie interne de l'entrée d'air du radiateur d'huile moteur



Roulette de queue

3

3